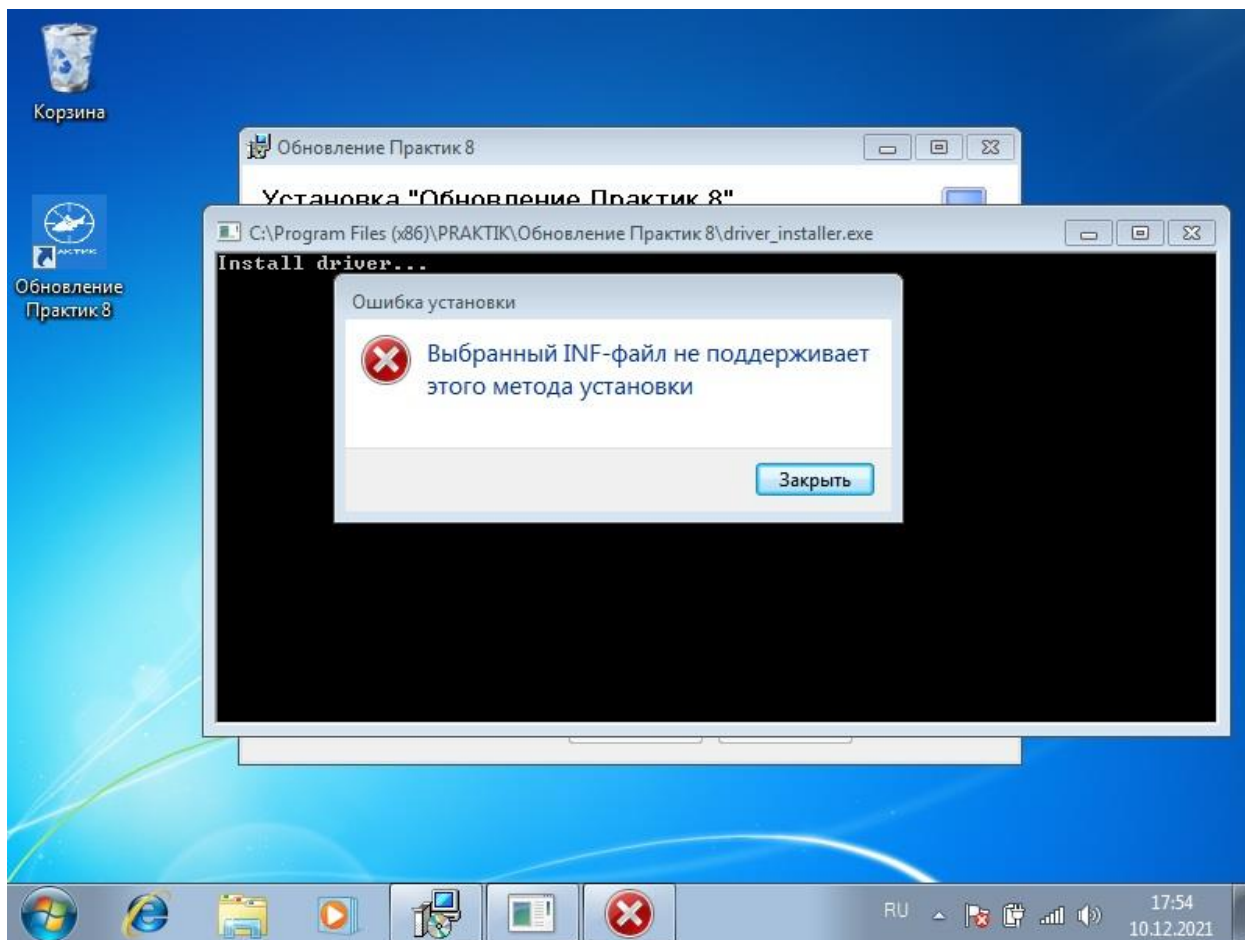


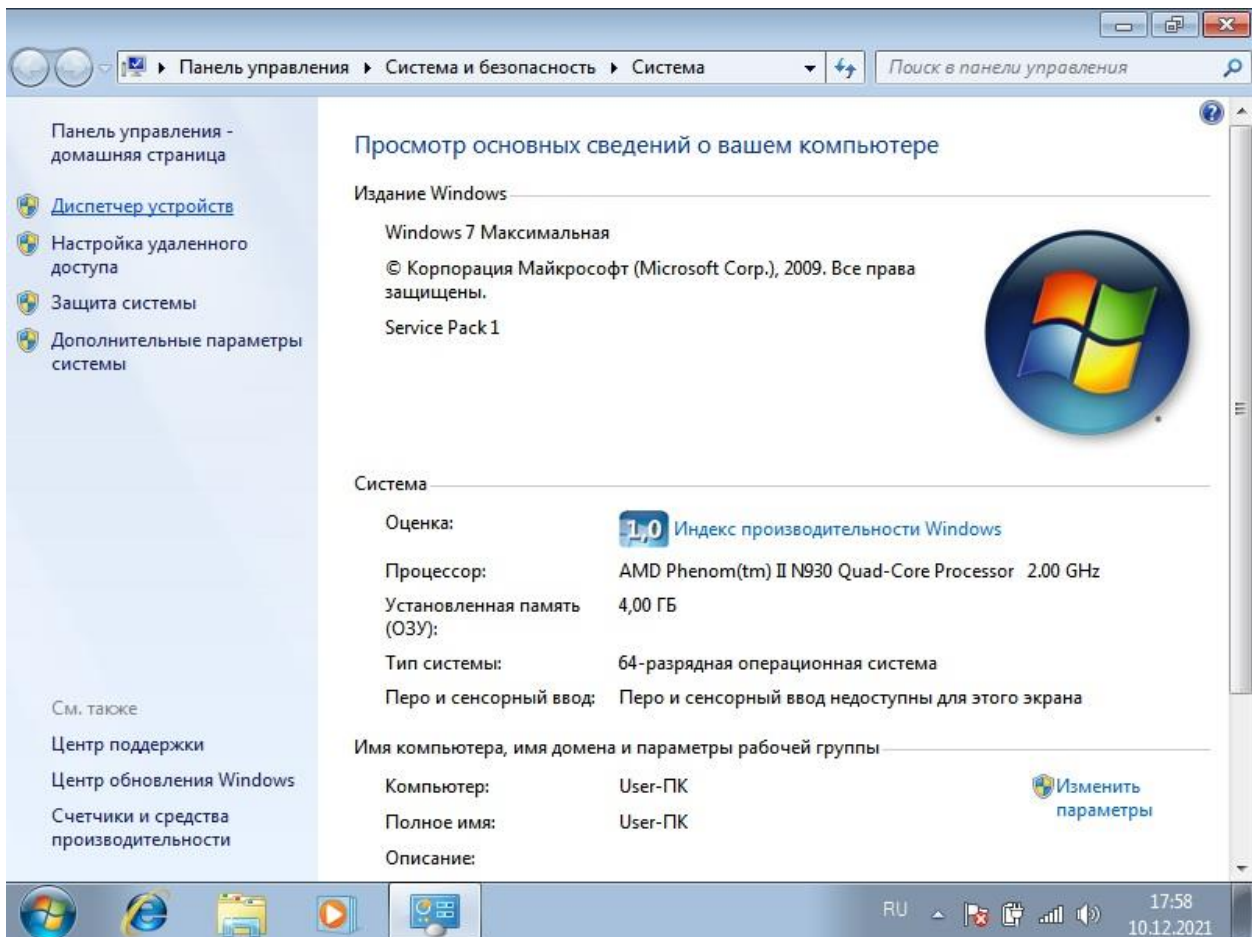
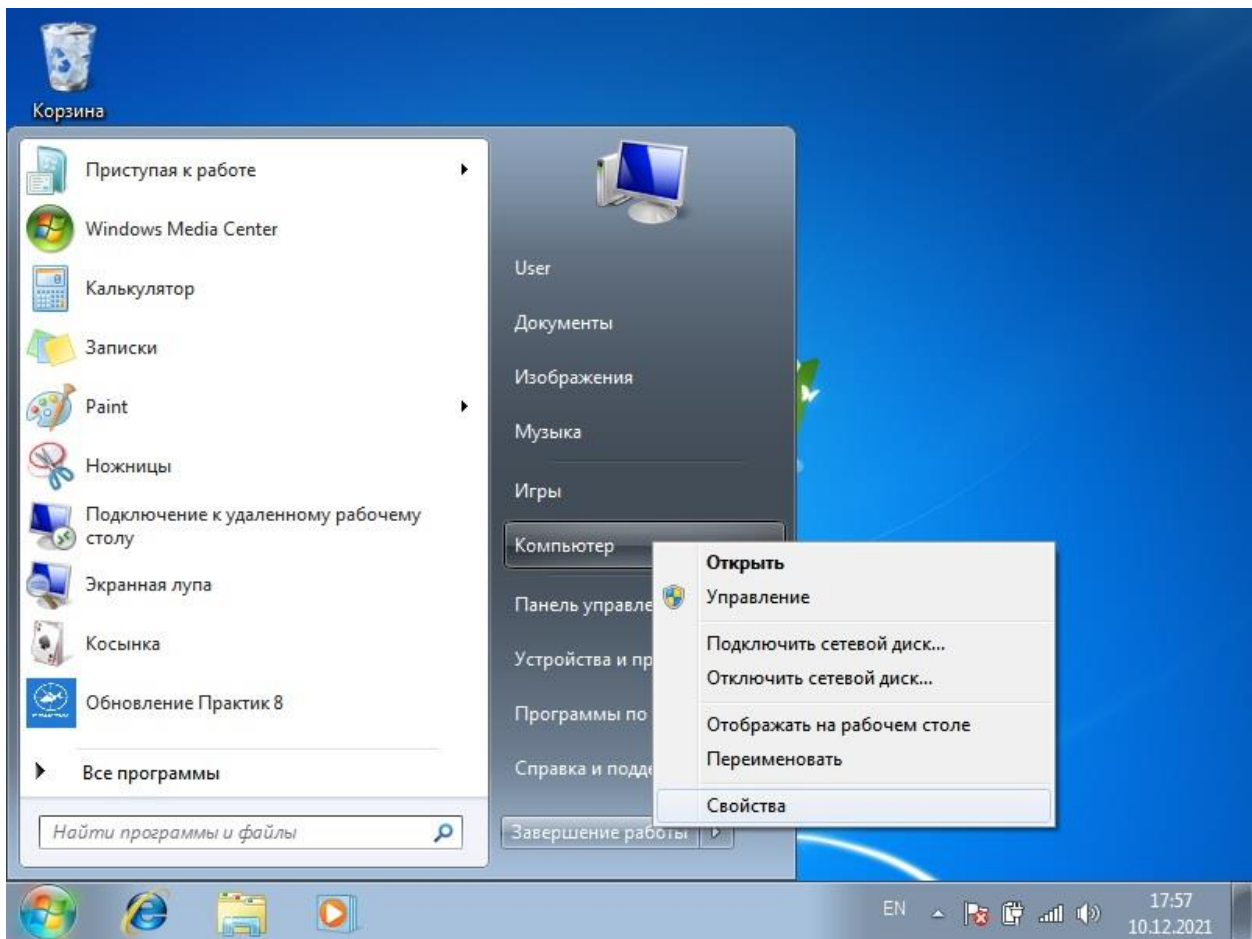
Инструкция по ручной установке драйвера для программы “Обновление Практик 8”.

Установка программы на windows 7 не устанавливает драйвер автоматически, выводит сообщение как на скриншоте ниже.



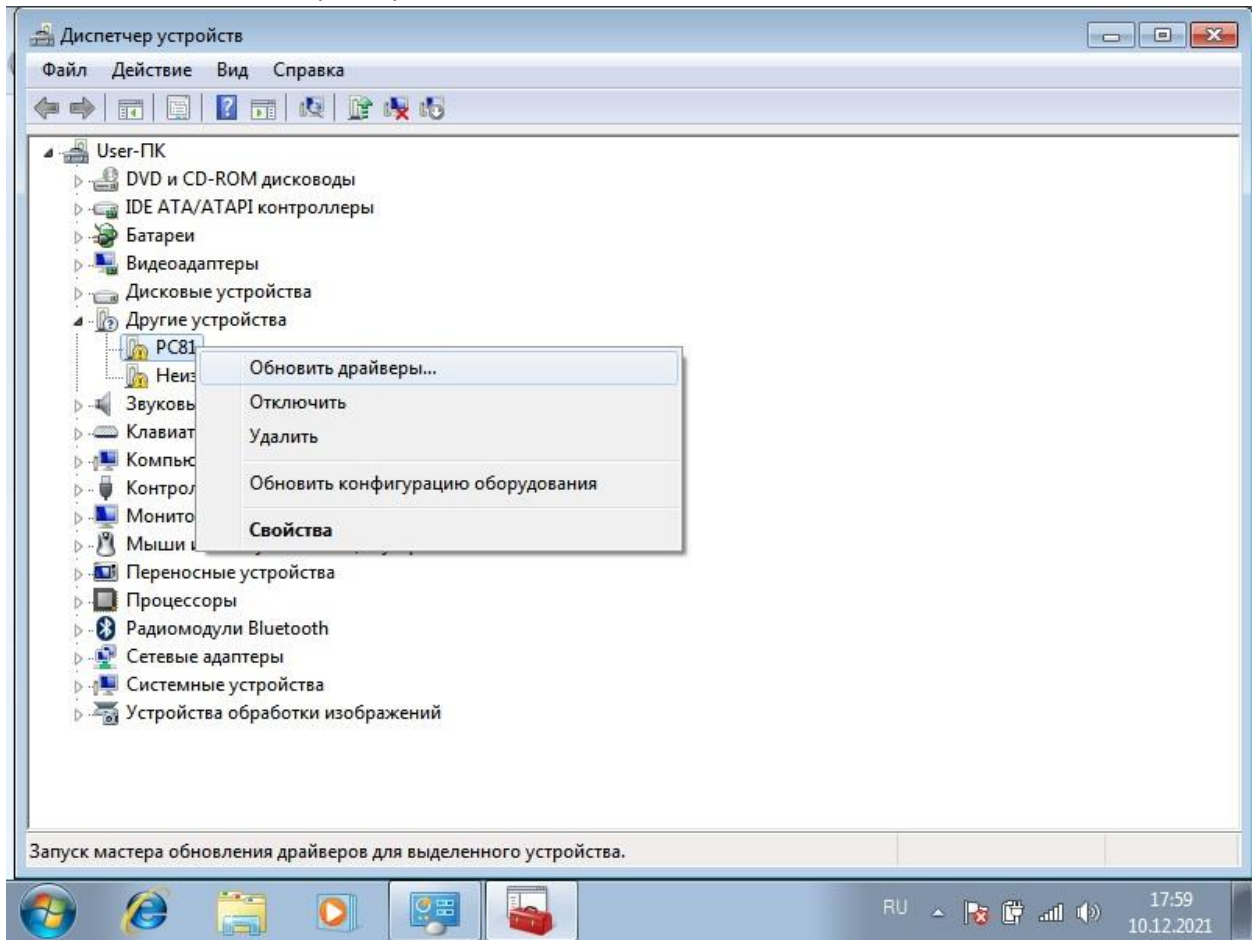
Метод установки драйвера вручную:

- 1) Подключите датакабель сначала к эхолоту, затем к компьютеру.
- 2) Нажмите Пуск, затем правой кнопки мыши по кнопке “компьютер”, Свойства.

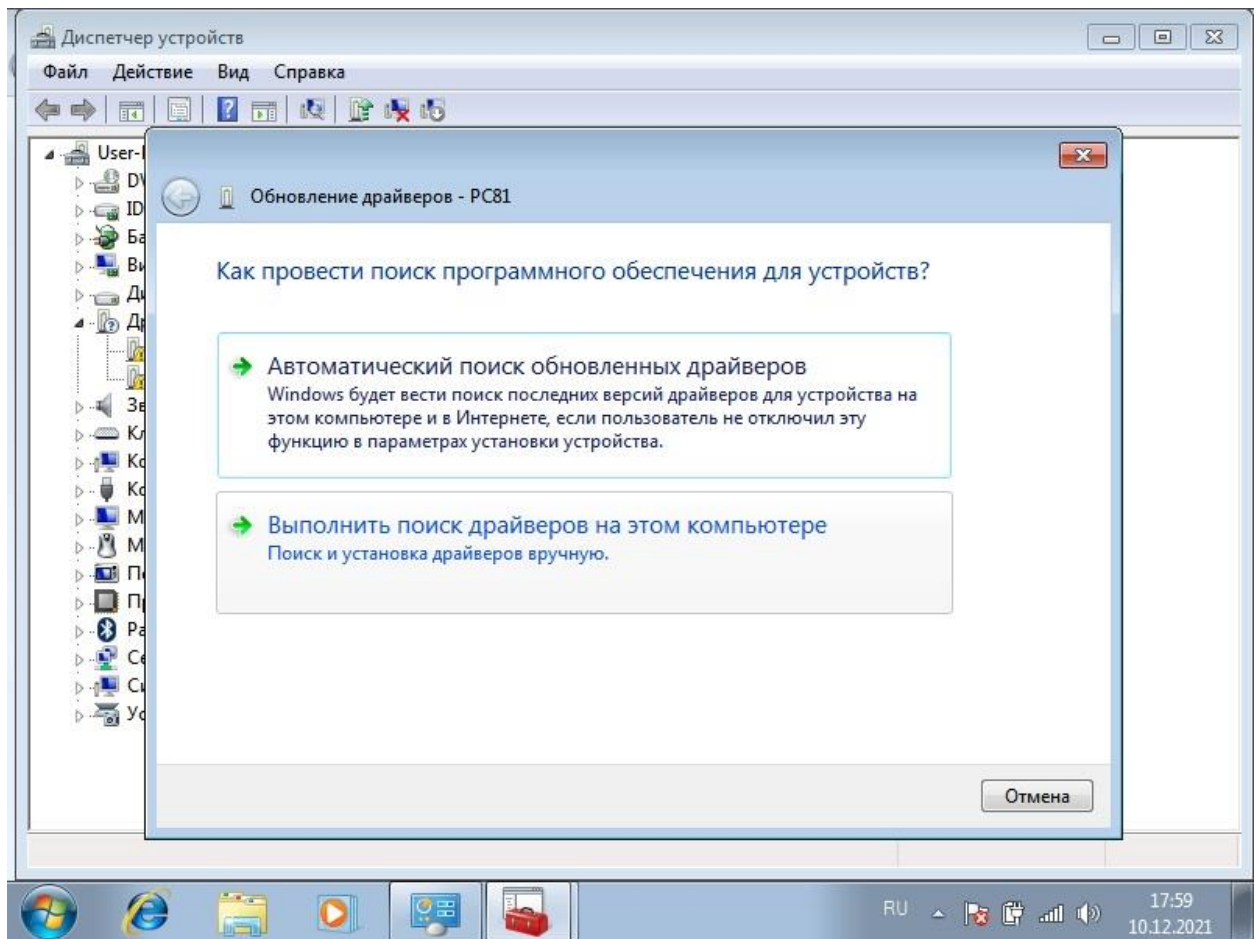


Справа, в верхнем углу, Диспетчер устройств.

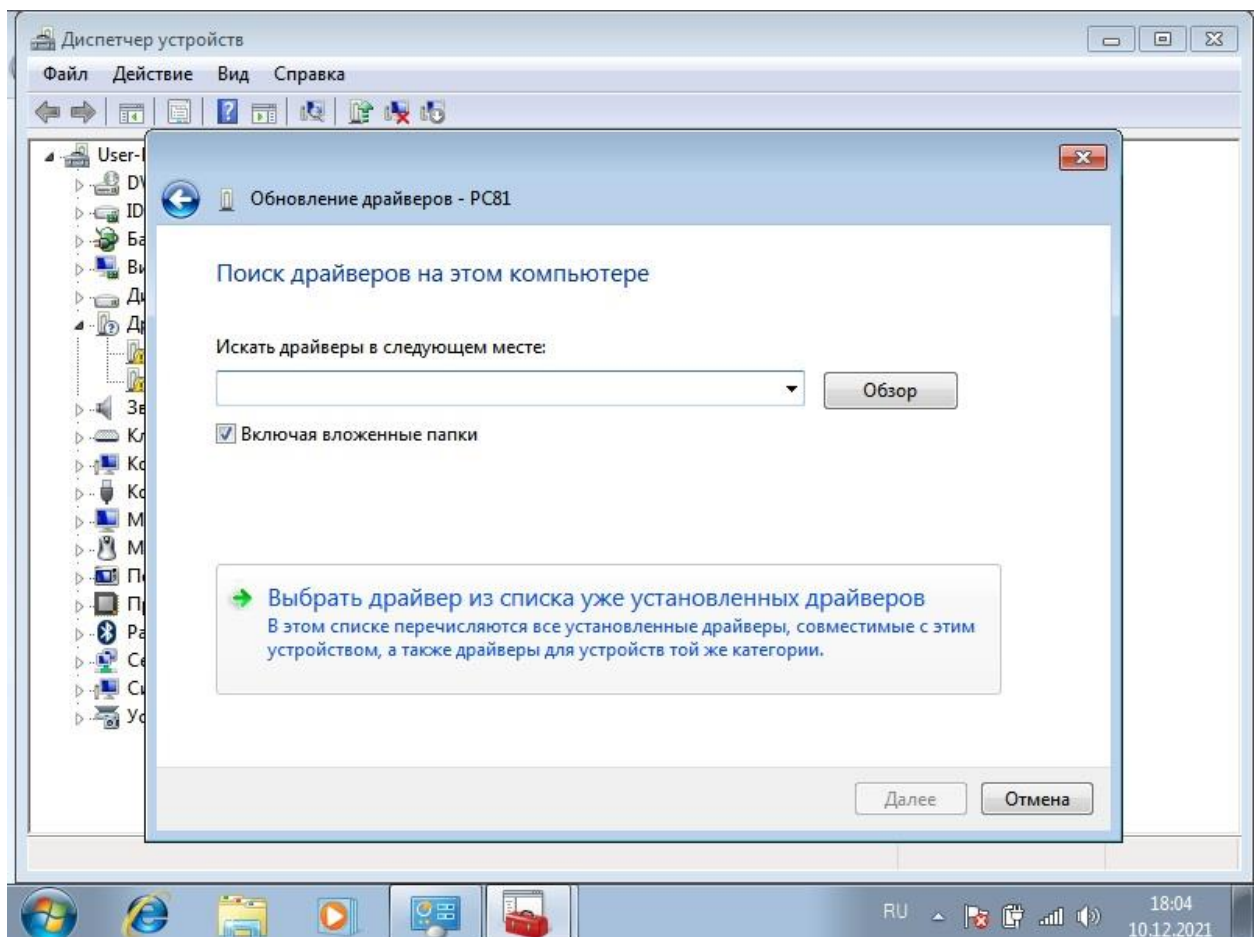
- 4) Подключенный эхолот, отобразится в секции “Другие устройства” с именем PC81. Нажмите правой кнопкой мыши по устройству PC81, Обновить драйверы...



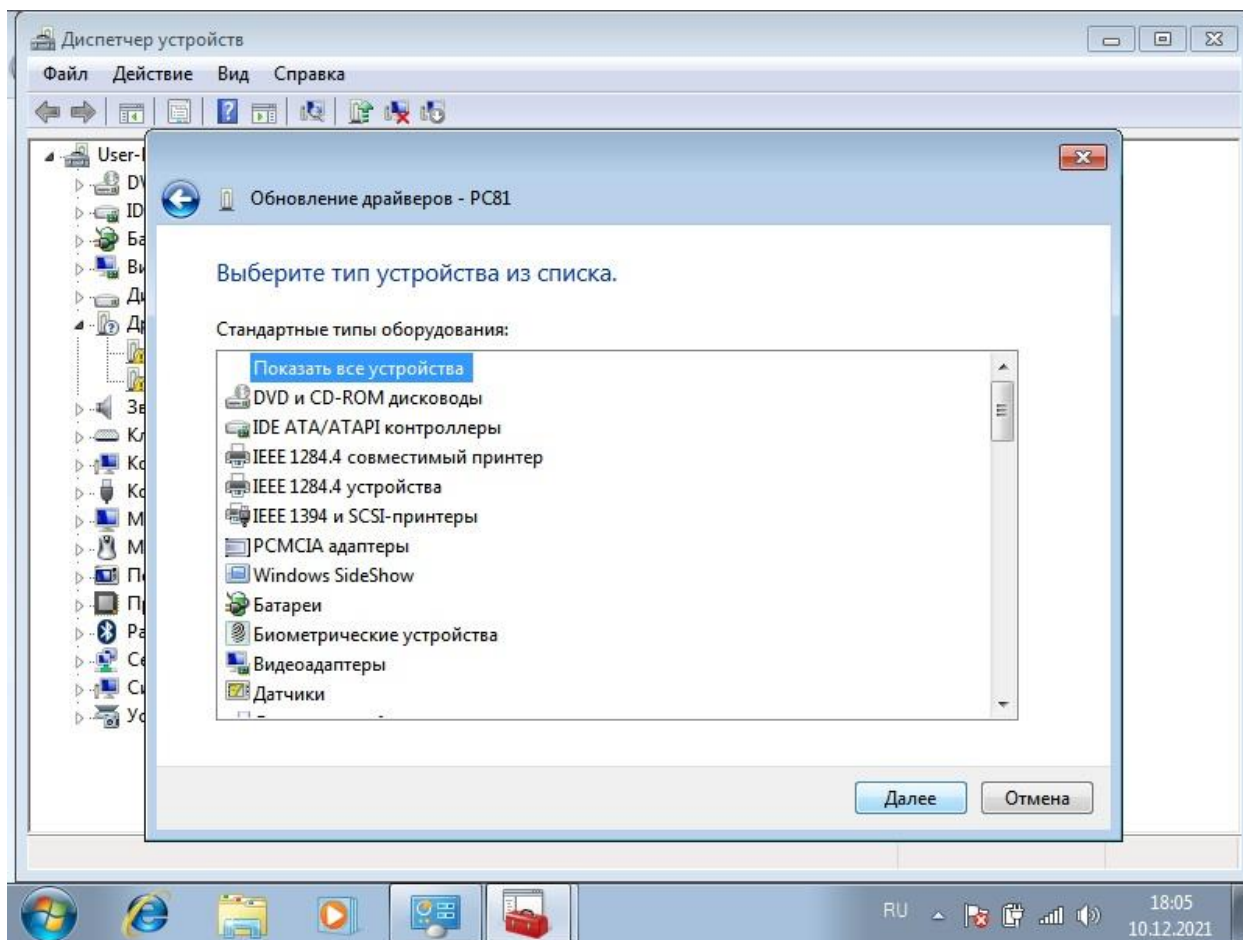
- 5) Выполнить поиск драйверов на этом компьютере.



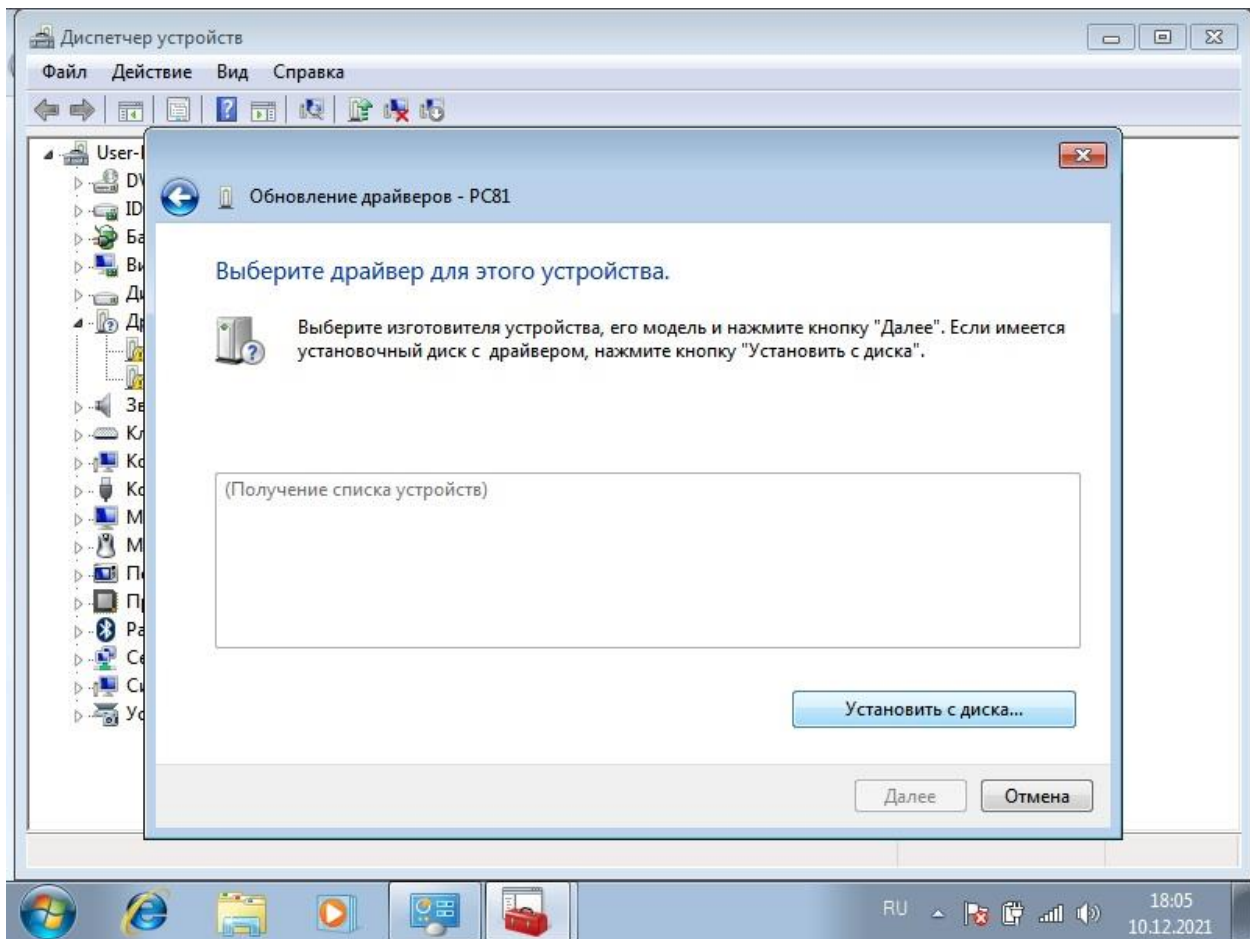
б) Выбрать драйвер из списка уже установленных драйверов.



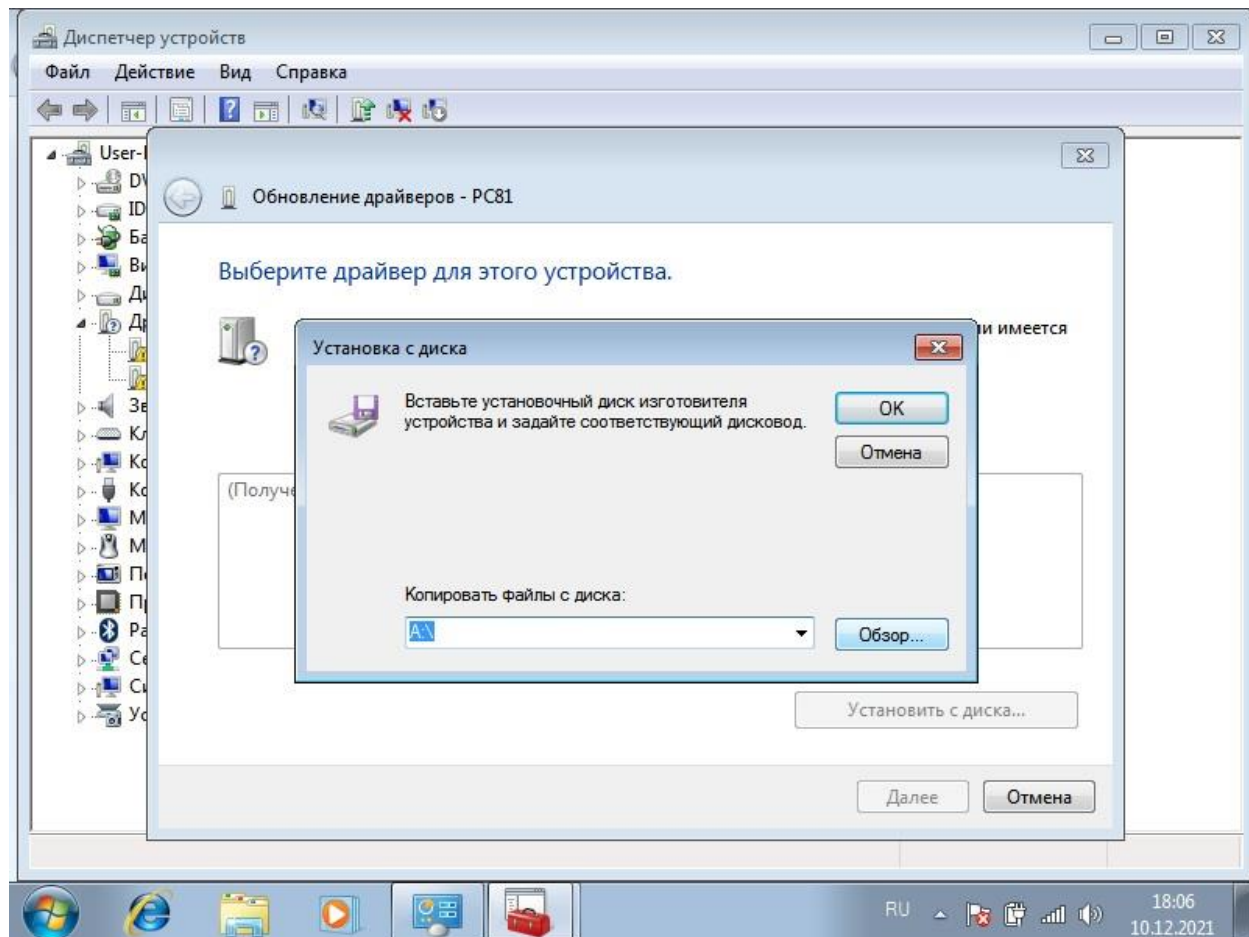
7) Далее.



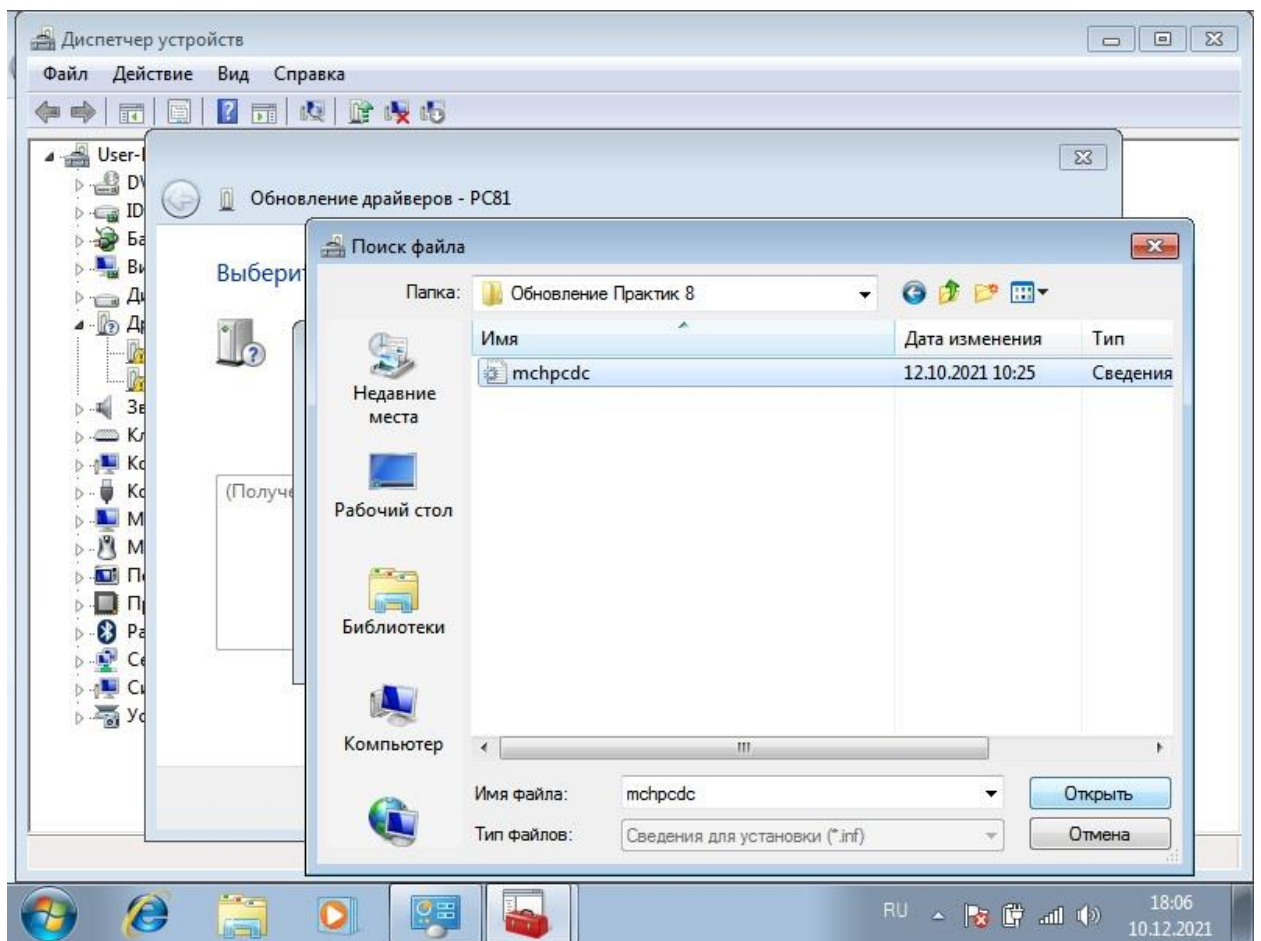
8) Установить с диска.



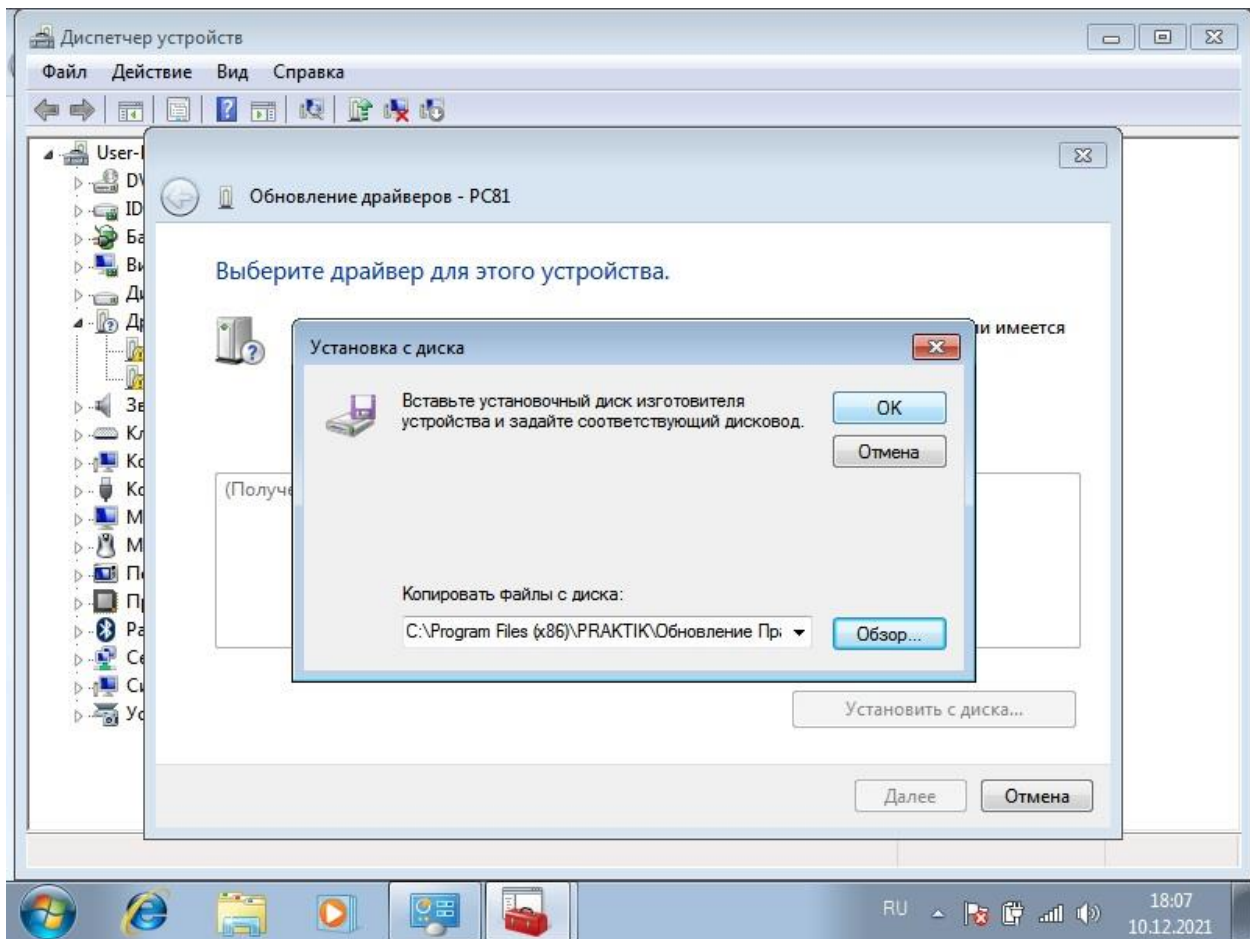
9) Обзор.



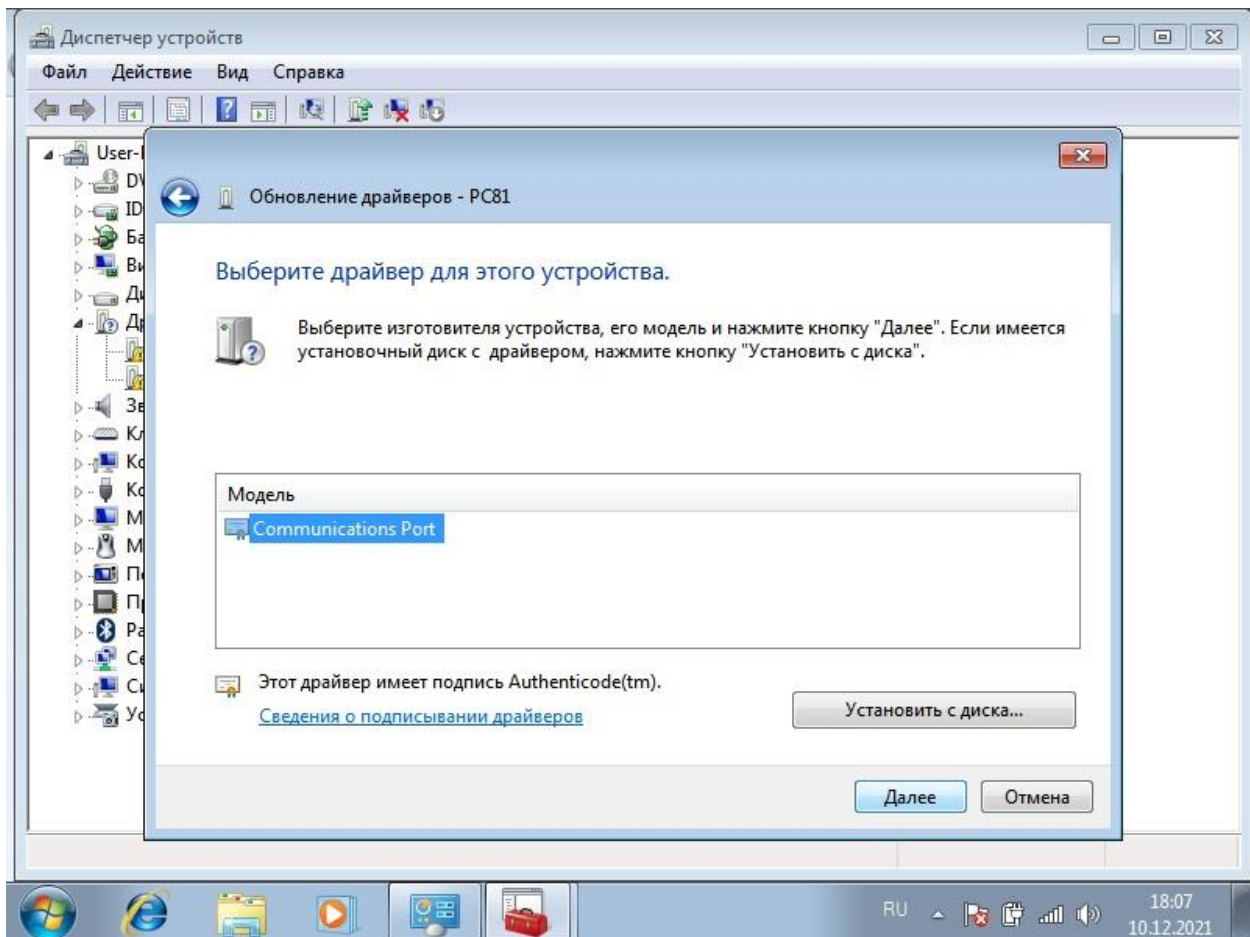
- 10) Выберите путь, указанный при установке программы “Обновление Практик 8”, там лежит файл с драйвером, выберите его “mchpcdc.inf” и нажмите Открыть.



- 11) ОК.

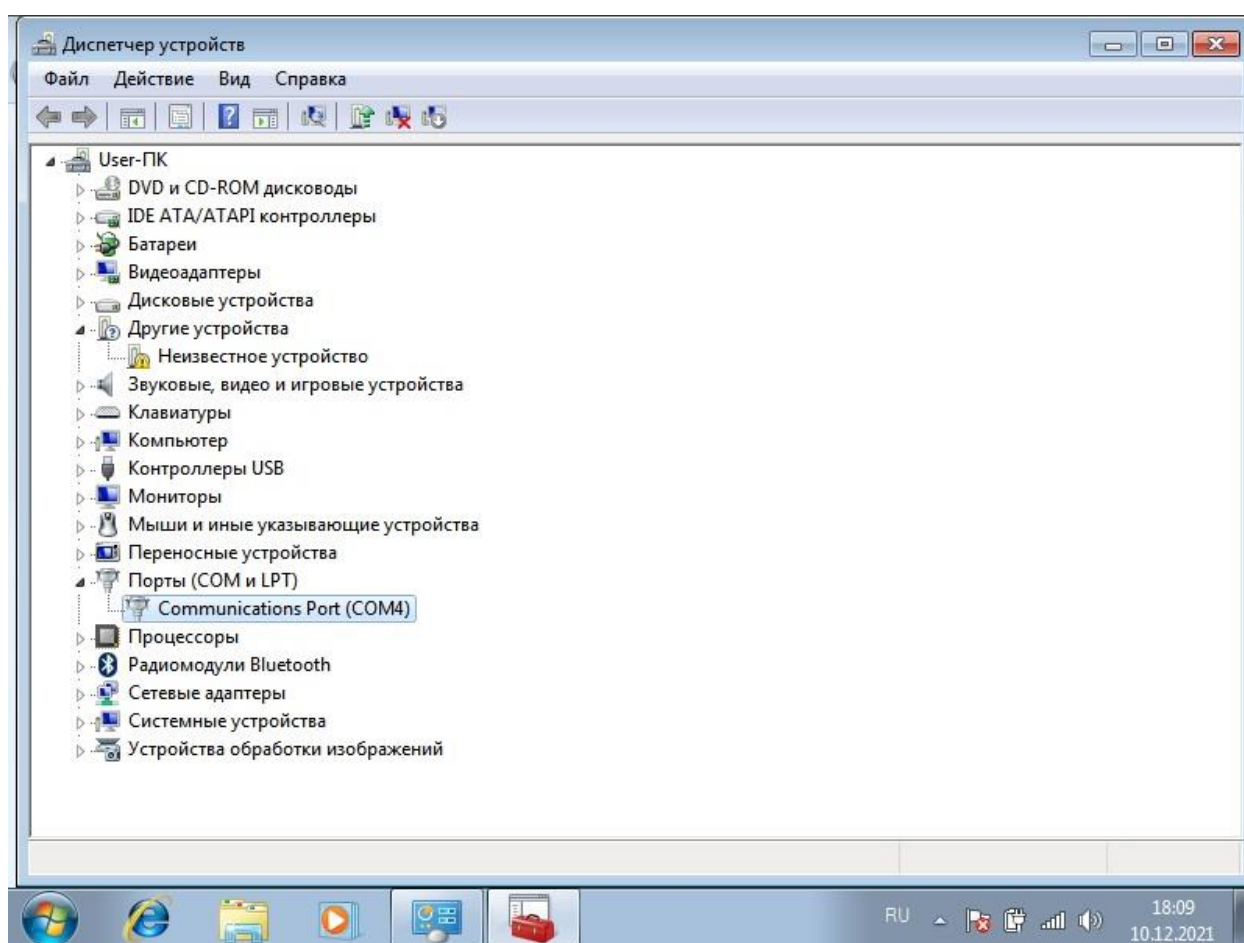


12) Далее.





13) Драйвер установится, после чего Вы увидите в секции “Порты (COM и LPT)” – Communications Port.



14) Готово, проверьте подключение запустив программу “Обновление Практик 8”.

